

住まいを 生かす 活かす Liveする。住生活Liv工房 株式会社 〒635-0044 大和高田市蔵之宮町10-32  
 リフォーム▶<https://liv-kobo.com> 不動産▶<https://www.kobutafudosan.com> 新築▶<https://kobutahouse.com> ☎ 0120-997-616

## 今月のこぶたオススメ情報



## やさしさとこだわりが詰まったパン屋さん「ほのぼのベーカリー」



パン好きオーナーご夫婦が念願の夢をかなえベーカリーカフェをオープン♪忙しい日常の中でも”ほのぼの”としたひとときを過ごしてほしいという願いが込められた「ほのぼのベーカリー」。その名の通りやさしい雰囲気の店内には焼立てパンがカゴいっぱい♪生地的美味しさはもちろんリーズナブルな値段で、オープン当初から毎日売切れてしまうほどすでに大人気!!  
 中でも「だしバゲット」はおだしの風味が口に広がりのりな料理に合うと評判。パリパリのクロワッサンやもちり食パンなど他にもおすすめがたくさん♡おしゃべりなイトインスペースで美味しいパンとドリンクを楽しむのもおすすめです。



### ほのぼのベーカリー

橿原市土橋町163-18  
 TEL/080-4829-2927  
 営業時間/9:00~18:00  
 定休日/水曜日・木曜日  
 売切れ次第終了  
 駐車場/4台完備

Instagram



落ち着いたイトイン

Let's  
Try  
DIY!

## 玄関スッキリ! 下駄箱DIY♪

昔ながらの下駄箱を出し入れしやすいオープンタイプにしてみました。



Before

よくある昭和の下駄箱。収納力もあまり無く、引き戸を開けて靴を出し入れするのも面倒だったので思い切ってDIYしました。

### ①材料

背板×2と天板は必要なサイズにホームセンターでカット。棚板は以前張替えたときに余っていたフローリングを利用。棚受けのアイアンは100均で揃えました。



フローリング材を再利用!

色棚受けはいろいろありますが

### ②背板を取り付ける



### ③天板と棚受けを取り付ける

天板も塗装して背板にL字金具で固定します。棚受けのアイアンも背板に取り付けます。L字金具は100均でも売っていますが強度に不安があるので天板の重さや、万が一を手をついてしまった時の事を考慮してホームセンターで買いました。



天板

L字金具

### ④完成!!

棚受けに板を乗せ、板の裏側にビスを打ってストッパーにします。\*1 全ての板を固定して完成!! オープンラックにすることで明るくすっきりとした印象の玄関になりました!



スッキリおしゃれ♡

\*1



下駄箱を撤去します。背板2枚に水性の保護塗料を塗って乾かしたら壁に取り付けます。

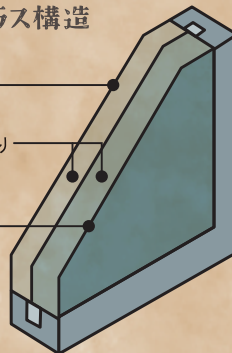
## こぶた®の うちのあれこれ

vol.03

昔の窓ガラスは1枚(単板ガラス)でしたが今や新築住宅は複層ガラスが当たり前になっています。最近ではペアガラス(2枚)よりさらに性能が高いトリプルガラス(3枚)が注目されています。複層ガラスはガラスの間に中間層(空気層)があるため断熱性や遮音性が高くなり結露も防げます。中間層にアルゴンガスを充填したものや、熱の伝わりを抑える特殊金属膜がコーティングされた「Low-E複層ガラス」などさらに効果を高めるものもあります。今なら補助金制度でお得に窓リフォームができるのでおすすめです。

### トリプルガラス構造

室外側  
特殊金属膜  
Low-Eガラス  
アルゴンガス入り  
中間層  
室内側  
特殊金属膜  
Low-Eガラス



### スタッフのつぶやき

今月はこぶたY

セルフ豚骨!!

美味しい物をいっぱい食べる!!を合言葉に相方と博多へ。博多といえば、もつ鍋・豚骨ラーメン・明太子etc…もちろん食べましたが最高に幸せを感じたのが、人生初のグリーン車(新幹線)に乗車したこと。席はゆったりして広く、リクライニングもバッチリ。足が伸ばせるフットレストがあり読書灯も!なによりテーブルが広い~♪もちろんそのテーブルの上には、「元祖博多めんたい重」♡明太子、どんなけ好きやねんとつつこみが入りそう笑

## こぶた社長の 絵てがみ館

折しもけふは  
よき日なり



橿原市  
東坊城町

Liv工房オリジナルハウス  
こぶたハウス12号

完全  
予約制

小さいけど工夫を  
凝らしたお家です

# 構造見学会

4/21日・28日

## 「地震に強い家」

地震に強い家はどんな工法・構造なのか？  
内装工事が始まる前の現場で説明をいたします。



**こぶたハウス12号は「耐震等級3」を取得!!**

耐震等級3とは最も高い耐震性能を持つ建物を指します。

震度7でも倒壊せず住み続けられることはもちろん、消防署や警察署など防災拠点となる建物と同等レベルの水準です。

その他にも  
気になることが  
あればお聞き  
ください!

- ✓ 断熱性
- ✓ 気密性
- ✓ 換気性
- ✓ 通気性
- ✓ 耐久性
- ✓ 省エネ性
- ✓ 防蟻処理 …etc

完全予約制で1組ずつご案内いたします

- 時間**
- ① 9:00~
  - ② 10:00~
  - ③ 11:00~
  - ④ 13:00~
  - ⑤ 14:00~
  - ⑥ 15:00~

※ご予約は見学会前日の17:00までお電話にて受付けます。  
お申込みの際に希望時間を上記からお選びください。



### 会場住所

〒634-0835 橿原市東坊城町123-24  
「大和信用金庫坊城支店」向い「坊城駅」から徒歩5分  
★お車でのお越しの際はご予約時にお知らせください。



ご予約はこちら **0120-997-616**  
受付時間/平日9:00~17:00

大きな案件から細かい作業まで毎日走り回る「こぶた」はこんなことをやっています! ※こぶたハウス12号…Liv工房オリジナルハウス

2月  
25日 S様:リノベーション見積提出  
26日 O様:マンションリフォーム  
現地調査  
27日 こぶたハウス12号 地盤改良  
28日 K様:キッチン吊戸棚撤去  
29日 U様:リノベーション工事  
クロス工事

3月  
1日 A様:収益物件  
新入居リフォーム  
2日 K様:引渡し後3ヵ月点検  
3日 S様:タカラスタンダード  
ショールーム見学  
4日 U様:リノベーション完成  
5日 こぶたハウス12号  
ガス工事打合せ

6日 O様:見積提出  
7日 O様:イレギュラーな鍵取付  
8日 F様:水回りリノベーション  
打合せ  
9日 M様:アフターサービス補修  
10日 I様:アフターサービス  
トイレ詰まり  
11日 M様:ユニットバス改装相談  
12日 M様:危険ブロック現地調査

13日 こぶたハウス12号  
下水引込工事・道路掘削  
14日 O様:マンション  
リノベーション相談  
15日 工場作業  
16日 S様:TOTOショールーム見学  
18日 O様:老朽化した  
ポーチ柱取り替え工事  
19日 こぶたハウス12号  
基礎鉄筋工事

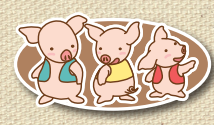


20日 T様:2世帯住宅見積提出  
21日 工場作業  
22日 O様:掃き出し窓の外部手すり取付  
23日 U様:LDKリノベーション 見積提出

こぶたハウス12号  
基礎工事

# Liv 住生活Liv工房 株式会社 ☎0120-997-616

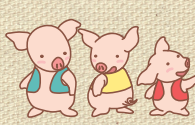
〒635-0044 大和高田市蔵之宮町10-32 営業時間/9:00~17:00 (土・日・祝定休 ※電話は繋がります)  
一級建築士事務所 登録番号 奈良県知事登録 第2021(3)2458号/建設業 許可登録番号 奈良県知事許可(般-3)第17006号/宅地建物取引業 免許番号 奈良県知事 (1)第4347号



リフォーム&リノベーション  
**こぶたのリノベ**  
https://liv-kobo.com



新築デザイナーズ住宅  
**こぶたハウス**  
https://kobutahouse.com



家探し・土地探し・販売  
**こぶた不動産**  
https://kobutafudosan.com

