

住まいを 生かす 活かす Liveする。住生活Liv工房 株式会社 〒635-0044 大和高田市蔵之宮町10-32

リフォーム▶<https://liv-kobo.com> 不動産▶<https://www.kobutafudosan.com> 新築▶<https://kobutahouse.com> ☎ 0120-997-616

## 今月のこぶたオススメ情報



古都花とクリームがぎっしり詰まった贅沢なクレープ♪

## 農園直営だから味わえる♪ 絶品いちご古都華のスイーツ♡



いちごのドリンク類は通年いただけます。



いちご農園ならではの鮮度と品質!!

馬見丘陵公園南駐車場の横にある「からくれなゐ」はいちご農園のオーナーが手掛けるスイーツ店。通常12月頃～6月頃までのいちごの季節には農園で採れた新鮮ないちごのスイーツが味わえます。人気の「古都華クレープ」は、もちもち生地とこだわりの生クリームの上に採れたいちごがたっぷり♪甘さと酸味のバランスが絶妙で最後までペロっと食べられます。ふわふわパンの「いちごサンド」も人気でひとくち頬張ると新鮮いちごの美味しさが口の中に広がります♡人気商品は午前中で売切れることもあるので確認してからのお来店がおすすめです。これからの季節、スイーツを買って公園でまったりするのもいいですね。



道路沿いから見える可愛い看板が目印★

### からくれなゐ (松尾観光農園内)

北葛城郡広陵町寺戸630  
TEL/080-6165-7074  
営業時間/営業日と時間は電話かInstagramでご確認下さい。  
駐車場/あり

Instagram



Let's  
Try  
DIY!

## 押入をクローゼットに!

中段がなくなるだけで広々と使えるようになりました♪

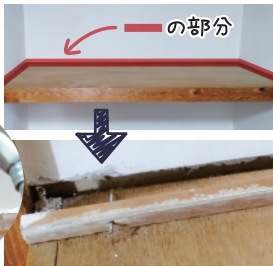


Before

天井に突っ張り棒を使用して服を掛けていましたが、丈の長い物を掛けれるように中段を解体していきます。

### ①釘を抜く

まず中段のベニヤを固定している角材を取り除きます。長い釘で固定してあるので、頑丈な釘抜きとハンマーを使用。力がある作業でした。



の部分

### ②ベニヤをはがす



釘を全て抜いたらパールでベニヤを剥がします。そこまで力はありませんでした。

### ③さらに釘を抜く



ベニヤを剥がし終えたら格子状の角材が現れるので、さらに釘を抜いて外していきます。



一番手前の板は格子状の角材を全て外さないと取れないので、最後に外します。



中段が取り除かれてスッキリ広々!とにかく釘が長くて固いので、そこが一番苦労しました。

### ④吊り金具を付ける

横受ブラケット金具を取り付けて、ハンガーパイプには元々使っていた突っ張り棒を再利用しました。金具の取付には電動ドライバーがあるとスムーズです!



### ⑤完成!!

ロングコートが余裕で収納出来るようになりました。壁に角材を取り除いた跡が残っていますが、それはまたポチポチと補修していきたいと思います♪



After

## スタッフのつぶやき

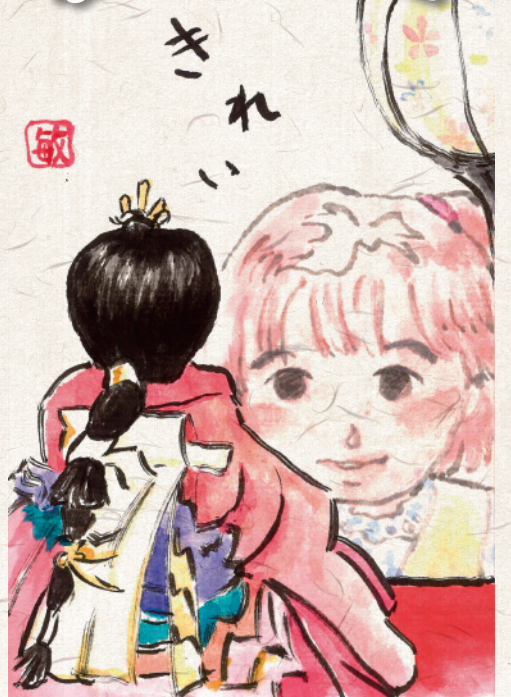
今月はこぶた(A)

動画はLiv工房のInstagramで見れるよ~



いつも出勤する時に水路の横を通るのですが、暖くなると亀やアオサギなどと遭遇するのでささやかな楽しみになっています。ところが先日、見た事のない生き物に遭遇して思わず動画を撮って調べたところ「ヌートリア」という外来種で、近年奈良に出没しているそうです。ビーバーやカピバラに似た大きなネズミが草を無心に食べている姿に可愛いなあとしばらく眺めていましたが、その日以来見ることはないのちょっと寂しいです(笑)。

## こぶた社長の絵てがみ館



## こぶた®のおうちのあれこれ

vol.02

床の材料として主に使われるのが「フローリング」と「クッションフロア」です。フローリングには自然素材

の無垢と合板を貼り合わせた複合の2種類ありますが、複合フローリングの方が一般的によく使われています。傷や汚れなどに強く、ペット対応や防音性などさまざまな種類があります。クッションフロアは塩化ビニル性で撥水性があるためキッチンや洗面所など水回りによく使用されます。色やデザインも豊富で柔らかく扱いやすいのでDIYに最適です。最近はその手軽さから居室での使用も増えています。



無垢床は天然木の美しさと風合いが特徴です。



クッションフロアはお手入れのし易さと手頃な価格が魅力。

# 今月中旬から始まります!! 補助金制度も使ってお得にリフォーム!!

所定の省エネ化リフォームに対してどなたでも  
国から補助金 **5万円~最大20万円**<sup>※1</sup> が交付されます!

さらに!!  
子育て世帯・若者夫婦なら<sup>※1</sup>

リフォーム補助  
原則上限 **30万円**<sup>※2</sup>

新築補助  
長期優良住宅 **100万円**

新築補助  
ZEH住宅 **80万円**

※1 世帯の詳細な条件はホームページをご参照ください。※2 工事内容に応じて上限が引き上げとなる場合があります。

昨年(令和5年度)の補助金制度  
「**こどもエコすまいる支援事業**」を  
利用してリフォームした一例です。

## 補助対象設備

### ★キッチン

・掃除しやすいレンジフード・対面式・節湯水栓

### ★トイレ

・掃除しやすいトイレ・節水型トイレ  
・開口部の断熱改修(外窓)

### ★浴室

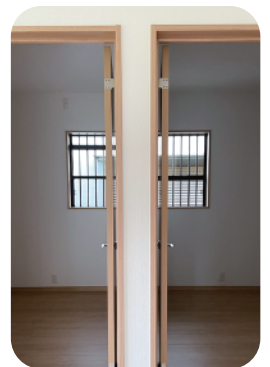
・高断熱浴槽・節湯水栓

### ★洗面

・節湯水栓

### ★居室

・開口部の断熱改修(外窓)



補助  
合計額

**220,000円**

※1申請あたりの合計補助額が5万円未満の場合は補助申請できません。  
※この金額は昨年の補助制度に基づく金額です。  
※窓はサイズ・性能によって金額が変わります。

対象: 令和5年11月2日以降に「対象工事」に着手し、申請した方

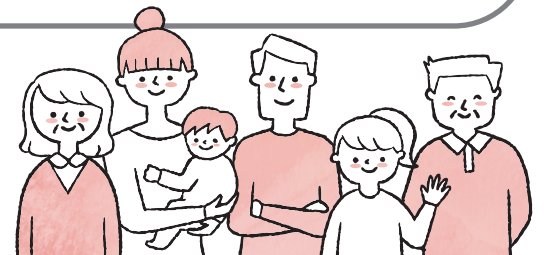
受付期間: 令和6年3月中旬~予算上限に達するまで<sup>※3</sup> (遅くとも令和6年12月31日まで)

※3 申請は住宅事業者を通じて行います。お早目の申請をおすすめします。

お問合せ「子育てエコホーム支援事業」

TEL:0570-055-224 (通話料がかかります) ※IP電話ご利用の場合 03-6625-2874

受付時間/9:00~17:00(土日祝を含む)



子育てエコホーム支援事業 事務局 検索

大きな案件から細かい作業まで毎日走り回る「こぶた」はこんなことをやっています! ※こぶたハウス12号...Liv工房オリジナルハウス

### 1月

- 25日 I様: 鉄製ベランダ塗装
- 26日 Y様: 薬局のネズミ対策  
通路穴をモルタルふさぎ
- 27日 タカラスタンダード  
ショールーム見学会
- 28日 S様: 大規模リノベーション  
現地調査
- 29日 I様: アフターサービス  
外壁クラック

- 30日 N様: 浴室暖房、トイレ  
換気扇取付契約
- 31日 こぶたハウス12号  
階段加工造作

### 2月

- 1日 U様: 寝室リノベ解体着工
- 2日 T様: 2世帯住宅リノベ  
現地調査
- 3日 M様: アフターサービス

- 5日 こぶたハウス12号 家具造作
- 6日 M様: 収益物件修繕
- 7日 N様: 浴室暖房機取付工事
- 8日 T様: 会議室、研修室改装現地調査
- 9日 F様: LIXILショールーム来場
- 10日 T様: リノベーションアフター  
物干し金物取付
- 12日 U様: リノベーション大工工事
- 13日 M様: 新築打ち合わせ

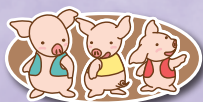
- 14日 Y様: 外壁塗装、ジョイント  
コーキング劣化調査
- 15日 こぶたハウス12号 家具造作
- 16日 I様: 寒い窓の取り替え調査
- 17日 K様: キッチン吊戸棚  
撤去の契約
- 18日 O様: 新築 住宅ローン申請
- 19日 Y様: 防水工事調査

- 20日 2025年  
改正建築基準法セミナー
- 21日 U様: リノベーション  
防音シート工事
- 22日 YKK 新製品樹脂窓説明会
- 23日 O様: 屋根修繕工事
- 24日 Y様: こぶたハウス12号  
事前水道工事

Liv 住生活Liv工房 株式会社 ☎0120-997-616

〒635-0044 大和高田市蔵之宮町10-32 営業時間/9:00~17:00(土・日・祝定休 ※電話は繋がります)

一級建築士事務所 登録番号 奈良県知事登録 第2021(3)2458号/建設業 許可登録番号 奈良県知事許可(般-28)第17006号/宅地建物取引業 免許番号 奈良県知事 (1)第4347号



リフォーム&リノベーション  
こぶたのリノベ  
https://liv-kobo.com



新築デザイナーズ住宅  
こぶたハウス  
https://kobutahouse.com



家探し・土地探し・販売  
こぶた不動産  
https://kobutafudosan.com

